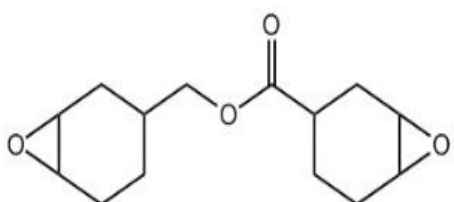
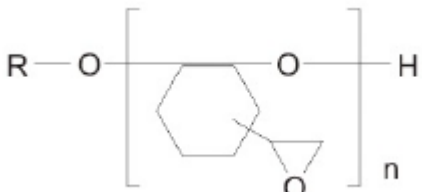


脂環式エポキシ

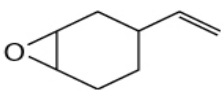
| | |
|--|---------------------|
| グレード : TTA21 | CAS No. : 2386-87-0 |
| 化学名 : 3,4-Epoxy cyclohexylmethyl 3,4-Epoxy cyclohexane Carboxylate | |
| 規格 : | |
| 純度 | 97%min |
| 塩素 | 100ppm max |
| エポキシ当量(g/eq) | 126~135 |
| 粘度 (25℃) | 220~450cp |
| 色 | 50APHA max |



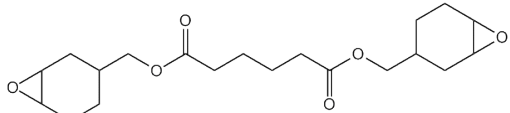
| | |
|--|-----------------------|
| グレード : TTA3150 | CAS No. : 244772-00-7 |
| 化学名 : Poly[2-oxiranyl-1,2-cyclohexanediol]-2-ethyl-2-(hydroxymethyl)-1,3-propanediol ether | |
| 規格 : | |
| エポキシ当量(g/eq) | 170~200 |
| 粘度 (25℃) | — |
| 色 | 50 APHA max |
| 軟化点 | 70~90℃ |



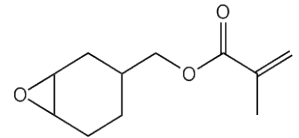
| | |
|---------------------------------------|--------------------|
| グレード : TTA11 | CAS No. : 106-86-5 |
| 化学名 : 1,2-Epoxy-4-vinyl-1-Cyclohexene | |
| 規格 : | |
| 純度 | 99%min |
| 色 | 30APHA max |



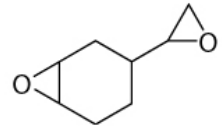
| | |
|--|---------------------|
| グレード : TTA26 | CAS No. : 3130-19-6 |
| 化学名 : Bis (3,4-Epoxy cyclohexylmethyl) Adipate | |
| 規格 : | |
| エポキシ当量(g/eq) | 190~210 |
| 粘度 (25℃) | 500~650cp |
| 色 | 150APHA max |



| | |
|---|----------------------|
| グレード : TTA15 | CAS No. : 82428-30-6 |
| 化学名 : 3,4-Epoxy-cyclohexylmethyl Methacrylate | |
| 規格 : | |
| エポキシ当量(g/eq) | 195~215 |
| 純度 | 95%min |
| 粘度 (25°C) | 30cp max |
| 色 | 50 APHA max |



| | |
|----------------------------------|--------------------|
| グレード : TTA22 | CAS No. : 106-87-6 |
| 化学名 : 4-vinylcyclohexene dioxide | |
| 規格 : | |
| 純度 | 95%min |
| エポキシ当量(g/eq) | 70~80 |
| 融点 | N/A |



日本販売店 : サンケミカル株式会社